



# MARKET INSIGHTS REPORTS

08.10.2024

ĐỘ RỘNG DÒNG TIỀN GIAO DỊCH ĐÃ TÍCH  
CỰC HƠN



# NỘI DUNG CHÍNH

**03 - 04** CHUYÊN ĐỘNG THỊ TRƯỜNG

**05** TTCK VIỆT NAM – GÓC NHÌN GIAO DỊCH THỊ TRƯỜNG

**06** PHÂN TÍCH KỸ THUẬT

*Mô hình vận động VCP cho VN-Index*

**07** HỖ TRỢ VÀ KHÁNG CỰ CỔ PHIẾU TRONG NGÀY

**07** CỔ PHIẾU CÓ KHỐI LƯỢNG GIAO DỊCH ĐỘT BIẾN

**08** DANH MỤC KHUYẾN NGHỊ MUA BÁN CỦA SMART INVEST

**08** TIN TỨC KINH TẾ VĨ MÔ

**09** BIỂU ĐỒ TRONG NGÀY

*Tài sản được lưu ký của Robinhood \$HOOD theo danh mục từ năm 2019 đến nay*

*N TTCK Mỹ có xu hướng tăng mạnh sau bầu cử*

**10** TTCK MỸ

*Dự báo các chỉ số chính giao dịch sẽ giảm điểm vào phiên giao dịch tới nay.*

# CHUYỂN ĐỘNG THỊ TRƯỜNG

## THỊ TRƯỜNG TRONG NGÀY



## ĐỘ RỘNG THỊ TRƯỜNG

### HOSE

Tổng số cổ phiếu giao dịch	434
Số cổ phiếu không có giao dịch	0
Số cổ phiếu tăng giá	176
Số cổ phiếu giảm giá	179
Số cổ phiếu giữ nguyên giá	79

### HNX

Tổng số cổ phiếu giao dịch	214
Số cổ phiếu không có giao dịch	0
Số cổ phiếu tăng giá	69
Số cổ phiếu giảm giá	80
Số cổ phiếu giữ nguyên giá	65

### UPCOM

Tổng số cổ phiếu giao dịch	334
Số cổ phiếu không có giao dịch	0
Số cổ phiếu tăng giá	137
Số cổ phiếu giảm giá	100
Số cổ phiếu giữ nguyên giá	97

## GIAO DỊCH NHÀ ĐẦU TƯ NƯỚC NGOÀI

### HOSE

	Mua	Bán	Mua-Bán
Khối lượng	47,959.12	46,463.95	1,495.17
% KL toàn thị trường	7.07%	6.85%	
Giá trị	1,470,613	1,586,118	(115,505)
% GT toàn thị trường	9.35%	10.08%	

### HNX

	Mua	Bán	Mua-Bán
Khối lượng	1,187.73	5,284.94	(4,097.21)
% KL toàn thị trường	7.07%	6.85%	
Giá trị	29,069	141,828	(112,760)
% GT toàn thị trường	2.02%	9.86%	

### UPCOM

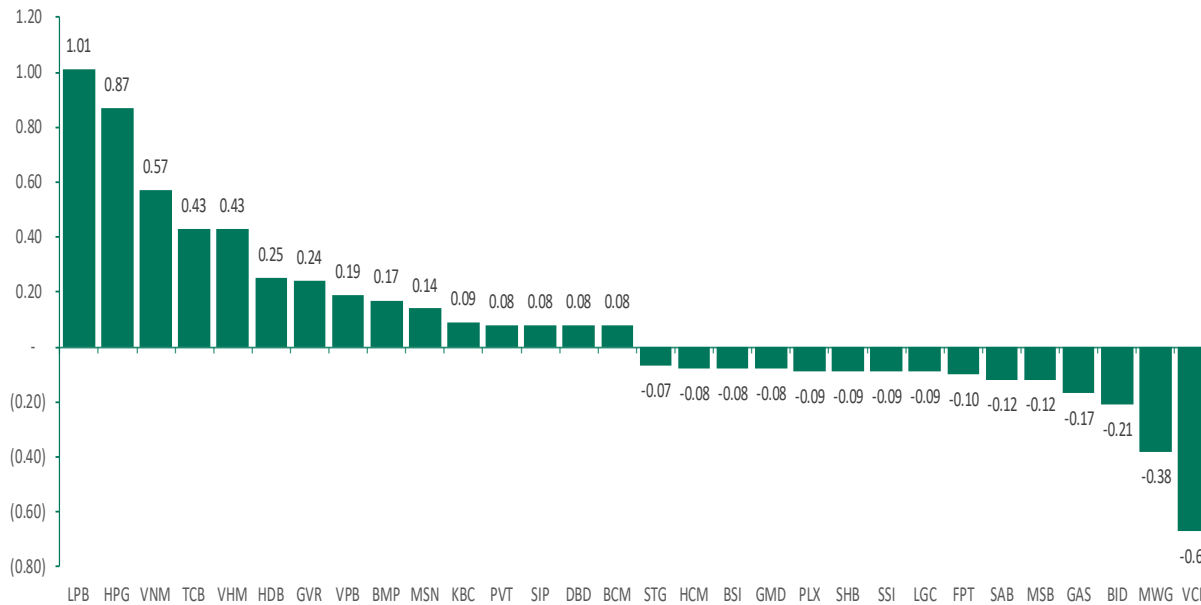
	Mua	Bán	Mua-Bán
Khối lượng	260.41	764.05	(503.64)
% KL toàn thị trường	0.70%	2.04%	
Giá trị	19,527	15,592	3,936
% GT toàn thị trường	3.61%	2.89%	

# CHUYỂN ĐỘNG THỊ TRƯỜNG

## TOP 10 VỐN HÓA

STT	Mã CK	KL	Giá	Thay đổi	P/E	P/B	EPS	Vốn hóa
1	VCB	1,123,100	91,500	-500 (-0.54%)	15.08	2.81	6,067	511,402
2	BID	1,900,100	48,900	-150 (-0.31%)	11.58	2.07	4,223	278,751
3	FPT	2,108,600	133,800	-300 (-0.22%)	23.82	5.96	5,618	195,408
4	CTG	6,638,700	35,750	-50 (-0.14%)	8.99	1.41	3,977	191,977
5	VHM	8,581,400	41,600	400 (0.97%)	7.79	0.88	5,341	181,142
6	HPG	38,169,900	26,950	550 (2.08%)	14.14	1.59	1,906	172,379
7	TCB	16,248,500	24,400	250 (1.04%)	4.00	0.62	6,098	171,899
8	GAS	637,900	72,600	-300 (-0.41%)	14.58	2.35	4,981	170,078
9	VPB	27,923,200	20,100	100 (0.5%)	13.09	1.16	1,535	159,472
10	VIC	2,648,700	40,900	50 (0.12%)	42.83	0.96	955	156,388

## TỔP CÁC CỔ PHIẾU ẢNH HƯỞNG TỚI VN-INDEX



## TĂNG GIẢM CHỈ SỐ NGÀNH

Ngành	% Index (D)	% Index (YTD)	Số mã
Tất cả	+0.14%	+34.10%	1,598
▼ Tài chính	0%	+21.62%	103
▶ Tổ chức tín dụng	+0.13%	+23.19%	29
▶ Dịch vụ tài chính	-1.12%	+12.52%	61
▶ Bảo hiểm	+0.14%	+11.87%	13
▶ Bất động sản	+0.36%	-2.19%	142
▼ Công nghiệp	+0.30%	+67.01%	390
▶ Vận tải	+0.52%	+90.08%	134
▶ Tư liệu sản xuất	+0.04%	+16.28%	212
▶ Dịch vụ chuyên biệt và thương mại	-1.19%	+156.92%	44
▼ Tiêu dùng thiết yếu	+0.57%	+37.13%	162
▶ Thực phẩm, đồ uống và thuốc lá	+0.58%	+37.09%	155
▶ Đồ gia dụng và cá nhân	-0.24%	+40.66%	6
▶ Bán lẻ thực phẩm và nhu yếu phẩm	+1.49%	+561.20%	1
▶ Nguyên vật liệu	+0.78%	+20.72%	257
▶ Tiện ích	-0.26%	+7.74%	148
▼ Tiêu dùng không thiết yếu	-0.67%	+32.09%	263
▶ Phân phối và bán lẻ hàng lâu bền	-0.84%	+40.50%	126
▶ Hàng tiêu dùng và trang trí	-0.23%	+21.45%	92
▶ Dịch vụ tiêu dùng	+0.06%	-21.94%	33
▶ Xe và linh kiện	-0.42%	-13.94%	12
▼ Viễn thông	-0.58%	+212.08%	49
▶ Viễn thông	-0.64%	+261.58%	22
▶ Truyền thông giải trí	+0.48%	-21.87%	27
▼ Công nghệ thông tin	-0.25%	+57.80%	14
▶ Phần mềm	-0.26%	+58.06%	7
▶ Phần cứng	+2.69%	+19.08%	5
▶ Bán dẫn	-0.48%	-5.21%	2
▶ Năng lượng	+0.76%	+43.61%	21
▼ Chăm sóc sức khỏe	+0.43%	+26.05%	49
▶ Dược phẩm - sinh học	+0.42%	+27.60%	44
▶ Chăm sóc sức khỏe	+0.61%	+5.84%	5

### Góc nhìn giao dịch thị trường

Chỉ số VN-Index đóng cửa tăng 2.05 điểm (+ 0.16%) trong ngày hôm nay. Hôm nay có vài điểm đáng lưu ý như sau:

**(1) Phần cứng, bán lẻ thực phẩm nhu yếu phẩm, nguyên vật liệu, năng lượng, chăm sóc sức khỏe, thực phẩm đồ uống và thuốc lá, vận tải, truyền thông giải trí, dược phẩm sinh học, bất động sản... là nhóm tăng giá nhiều nhất trong ngày.** Đã tăng được dẫn dắt bởi các cổ POT, HVA, VTB, HPG, HSG, GVR, VCS, BMP, NTP, BSR, TMB, PVD, TNH, MCH, VNM, MSN, QNS, DBC, VHC, PVT, HAH, VOS, VNZ, DHG, DBD, VHM, VIC, BCM, VRE... Các điểm cần lưu ý ở những nhóm ngành này:

(i) HPG tăng giá trong ngày:

- ✓ Mẫu hình nền giao dịch là “Long White Candle”;
- ✓ Giá tăng khối lượng tăng – Tín hiệu tăng giá có sự hỗ trợ bởi khối lượng;
- ✓ Giá đang đối mặt với kháng cự MA(200) – Tín hiệu quan sát đảo chiều xu hướng dài hạn;
- ✓ MA(20) sắp cắt lên MA(50) và giá nằm trên – Tín hiệu cắt báo hiệu mua trung hạn;
- ✓ Xác suất tăng giá ngày mai là 51%;

(ii) DBC tăng giá trong ngày:

- ✓ Mẫu hình nền giao dịch là “White Candle”;
- ✓ Giá tăng khối lượng tăng – Tín hiệu tăng giá có sự hỗ trợ bởi khối lượng;
- ✓ Dải băng thu hẹp lại – Cổ phiếu có xu hướng biến động ngang quanh vùng 28 – 30;
- ✓ Xác suất giảm giá ngày mai là 59%;

(iii) VHM tăng giá trong ngày:

- ✓ Mẫu hình nền giao dịch là “White Closing Marubozu”;
- ✓ Giá tăng khối lượng tăng – Tín hiệu tăng giá có sự hỗ trợ bởi khối lượng;
- ✓ Giá phục hồi từ ngưỡng hỗ trợ động MA(200) – Tín hiệu tích cực;
- ✓ MA(50) sắp cắt lên MA(200) – Điểm mua vàng xuất hiện;
- ✓ Theo trao đổi IR của VIC, VHM sẽ nắm khoảng 88% lợi ích từ dự án Vincom Cổ Loa;
- ✓ Xác suất tăng giá ngày mai là 51%;

(iv) BMP tăng giá trong ngày:

- ✓ Mẫu hình nền giao dịch là “White Closing Marubozu”;
- ✓ Giá tăng khối lượng tăng – Tín hiệu tăng giá có sự hỗ trợ bởi khối lượng;
- ✓ Giá phục hồi từ vùng hỗ trợ mục tiêu sóng 4 quanh 108 – 116. Tín hiệu tích cực;
- ✓ Sóng 5 tăng giá hình thành có mục tiêu 150;
- ✓ Giá được hỗ trợ bởi giá NVL đang có xu hướng tăng thời gian gần đây;
- ✓ Xác suất tăng giá ngày mai là 62%;

**(2) Dịch vụ chuyên biệt và thương mại, dịch vụ tài chính, phân phối hàng và bán lẻ hàng lâu bền, viễn thông, bán dẫn, xe và linh kiện, tiện ích, phần mềm ... là nhóm giảm giá nhiều nhất trong ngày.** Đã giảm được dẫn dắt bởi các cổ phiếu như VEF, TV2, SSI, VND, HCM, VCI, MBS, SHS, BSI, MWG, PLX, PNJ, DGW, VGI, FOX, VBH, DRC, CSM, GAS, REE, NT2, FPT, CMG... Các điểm cần lưu ý ở những nhóm ngành này:

(i) MBS giảm giá trong ngày:

- ✓ Mẫu hình nền giao dịch là “Long Black Candle”;
- ✓ Giá giảm khối lượng tăng – Tín hiệu giảm giá có sự hỗ trợ bởi khối lượng;
- ✓ Giá trong sóng 4 giảm giá với mục tiêu 28 – 29. Chờ tín hiệu tạo đáy tại vùng giá mục tiêu;
- ✓ Xác suất tăng giá ngày mai là 63%;

(ii) MWG giảm giá trong ngày:

- ✓ Mẫu hình nền giao dịch là “Black Opening Marubozu”;
- ✓ Giá giảm khối lượng tăng – Tín hiệu giảm giá có sự hỗ trợ bởi khối lượng;
- ✓ Giá giảm bám biên dải bán dưới – Tín hiệu tiêu cực;
- ✓ MA(20) sắp cắt xuống MA(50) – Tín hiệu tiêu cực;
- ✓ RSI(14) thiết lập mốc thấp mới – Tín hiệu tiêu cực;
- ✓ Xác suất giảm giá ngày mai là 58%;

(iii) PNJ giảm giá trong ngày:

- ✓ Mẫu hình nền giao dịch là “Black Opening Marubozu”;
- ✓ Giá giảm khối lượng tăng – Tín hiệu giảm giá có sự hỗ trợ bởi khối lượng;
- ✓ Giá trong sóng 3 giảm giá với mục tiêu 81 – 90;
- ✓ Xác suất giảm giá ngày mai là 60%;

(iv) FOX giảm giá trong ngày:

- ✓ Mẫu hình nền giao dịch là “Small Black Candle”;
- ✓ Giá giảm khối lượng tăng – Tín hiệu giảm giá có sự hỗ trợ bởi khối lượng;
- ✓ Dải băng thu hẹp nhưng giá bám biên dải bán dưới – Tín hiệu tiêu cực;
- ✓ Xác suất giảm giá ngày mai là 62%;

(v) FPT giảm giá trong ngày:

- ✓ Mẫu hình nền giao dịch là “Small Black Candle”;
- ✓ Giá giảm khối lượng tăng – Tín hiệu giảm giá có sự hỗ trợ bởi khối lượng;
- ✓ Dải băng co hẹp cho thấy giá đi ngang quanh vùng giá 111 – 131;
- ✓ Xác suất giảm giá ngày mai là 55%;

## VN-Index dưới góc nhìn kỹ thuật

VN-Index đóng cửa giao dịch tạo thành mẫu hình giao dịch “Near Doji”. Khối lượng giao dịch tăng và nằm trên mức trung bình 20 ngày. Theo lý thuyết, thì giá tăng khối lượng giao dịch tăng là mô hình giảm giá có sự hỗ trợ bởi khối lượng – Tuy nhiên do độ rộng thị trường nghiêng về hướng tiêu cực nên hôm nay không phải là tín hiệu quá tích cực.

Các điểm cần lưu ý:

(i) NĐT nước ngoài bán ròng hơn 224 tỷ đồng (Tính cả 3 sàn). Tốp mua ròng khớp lệnh của nước ngoài gồm các mã: TCB, HPG, LPB, VNM, HAH, PVT, TPB, VIX, VIC, HCM... Tốp bán ròng khớp lệnh của nước ngoài gồm các mã: MWG, STB, BMP, VPB, FPT, SSI, PLX, VHM, HDB, PVS...

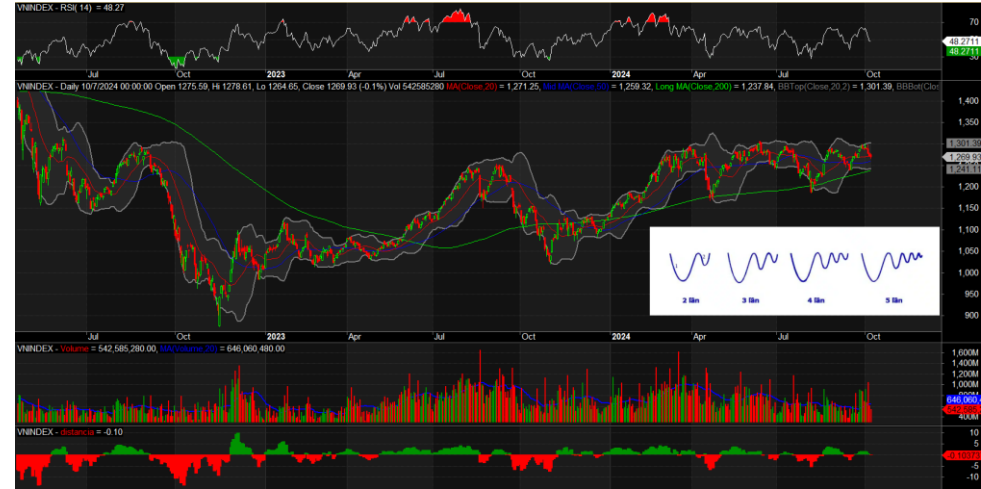
(ii) Hiện tại nếu nhìn tổng thể chúng ta thấy VN-Index dường như đang vận động theo mẫu hình VCP được Mark Minervini xây dựng dựa trên quy luật căn bản nhất trong giao dịch – quy luật cung – cầu. Đặc điểm của mẫu hình này là: (a) Qua các đợt thất chốt về biên độ giá kèm theo sự cạn kiệt về thanh khoản thể hiện rằng lực cung đang giảm dần. Khi không còn người bán hoặc người bán ít hơn nhiều so với người mua, giá sẽ có xu hướng tăng lên. (b) Các đáy được tạo sau mỗi lần thu hẹp biên độ được nâng cao dần thể hiện bên mua đang dần chấp nhận mức giá cao hơn. Đồng thời các đáy cao dần cũng có thể hiểu rằng lực xả bán đẩy giá xuống ngày càng yếu hơn. (c) Phiên breakout với thanh khoản vượt trội là điểm đánh dấu sự hoàn thành của mô hình. Trong phiên này lực mua áp đảo và bên mua chấp nhận mua đuổi bằng mọi giá. Như vậy, về cơ bản chúng ta vẫn phải chờ phiên Break out để xác định xu hướng trung hạn lớn. Trong ngắn hạn vùng giá 1,240 điểm vẫn là vùng hỗ trợ mạnh lúc này.

(iii) Về dòng tiền, thị trường cho thấy dòng tiền vẫn tập trung ở nhóm thép, ngân hàng và vận tải. Sự trở lại của nhóm thép cũng là một tín hiệu xoay tua tốt. Ngoài ra, độ rộng thị trường tăng dần trái trên nhiều mã cổ phiếu giúp thị trường bớt căng thẳng hơn về tâm lý như nhóm vận tải với HAH, PVT hay các mã vốn hóa trung bình và nhỏ như CTI, BMC, BAF... Như vậy, về tổng thể thị trường giao dịch tốt hơn trong phiên giao dịch ngày hôm qua.

Theo phương pháp phân tích “Price Action” với VN30 chúng ta có 02 mã cho tín hiệu mua, 06 mã cho tín hiệu bán, 22 mã cho tín hiệu đi ngang. TPB, HPG... cho tín hiệu tích cực.

Theo thống kê định lượng, với mẫu hình hôm nay thì phiên giao dịch tiếp theo, VN-Index có xác suất tăng điểm là 100% và 58.82% giá đóng cửa cao hơn giá mở cửa. Dựa trên thống kê, chỉ số giao dịch sẽ tăng điểm với giá đóng cao hơn giá mở cửa vào phiên giao dịch ngày thứ 4. Hỗ trợ là 1,255 điểm và kháng cự là 1,315 điểm.

## Biểu đồ chỉ số VN-Index với mô hình VCP



## Biểu đồ cổ phiếu LPB với mô hình VCP





## HỖ TRỢ VÀ KHÁNG CỰ CỔ PHIẾU TRONG NGÀY

Ticker	Pivot	BC	TC	NarrowRange	R1	R2	R3	R4	S1	S2	S3	S4
HNX30	503.67	503.49	503.86	YES	510.85	517.65	524.83	531.63	496.87	489.69	482.89	475.71
HNXINDEX	231.41	231.36	231.47	YES	233.34	235.15	237.08	238.89	229.6	227.67	225.86	223.93
UPINDEX	92.42	92.4	92.43	YES	92.75	93.06	93.39	93.7	92.11	91.78	91.47	91.14
VN30	1338	1337.48	1338.53	YES	1345.43	1351.8	1359.23	1365.6	1331.63	1324.2	1317.83	1310.4
VNINDEX	1271.58	1271.38	1271.78	YES	1276.22	1280.46	1285.1	1289.34	1267.34	1262.7	1258.46	1253.82
VNXALL	2109.75	2109.34	2110.15	YES	2119.56	2128.58	2138.39	2147.41	2100.73	2090.92	2081.9	2072.09
VN30F1M	1342.77	1343.3	1342.23	YES	1348.93	1356.17	1362.33	1369.57	1335.53	1329.37	1322.13	1315.97
VN30F1Q	1343.57	1344.65	1342.48	YES	1348.13	1354.87	1359.43	1366.17	1336.83	1332.27	1325.53	1320.97
VN30F2M	1345	1345	1345	YES	1350.6	1356.2	1361.8	1367.4	1339.4	1333.8	1328.2	1322.6
VN30F2Q	1343.67	1344.5	1342.83	YES	1348.33	1354.67	1359.33	1365.67	1337.33	1332.67	1326.33	1321.67
ACB	25.5	25.5	25.5	YES	25.65	25.8	25.95	26.1	25.35	25.2	25.05	24.9
BCM	68.43	68.3	68.57	NO	68.97	69.23	69.77	70.03	68.17	67.63	67.37	66.83
BID	49.02	49.07	48.96	NO	49.23	49.57	49.78	50.12	48.68	48.47	48.13	47.92
BVH	42.97	42.97	42.96	YES	43.08	43.22	43.33	43.47	42.83	42.72	42.58	42.47
CTG	35.82	35.85	35.78	YES	36.08	36.42	36.68	37.02	35.48	35.22	34.88	34.62
GAS	72.87	73	72.73	NO	73.13	73.67	73.93	74.47	72.33	72.07	71.53	71.27
GVR	35.07	35.07	35.06	YES	35.33	35.62	35.88	36.17	34.78	34.52	34.23	33.97
FPT	134.17	134.35	133.98	NO	134.73	135.67	136.23	137.17	133.23	132.67	131.73	131.17
HDB	27.12	27.08	27.16	NO	27.58	27.97	28.43	28.82	26.73	26.27	25.88	25.42
HPG	26.8	26.73	26.88	NO	27.25	27.55	28	28.3	26.5	26.05	25.75	25.3
MBB	25.27	25.3	25.23	NO	25.43	25.67	25.83	26.07	25.03	24.87	24.63	24.47
MWG	65.63	65.85	65.42	NO	66.27	67.33	67.97	69.03	64.57	63.93	62.87	62.23
MSN	75.07	75	75.13	YES	75.53	75.87	76.33	76.67	74.73	74.27	73.93	73.47
PLX	44.92	45.05	44.78	NO	45.18	45.72	45.98	46.52	44.38	44.12	43.58	43.32
POW	12.82	12.82	12.81	YES	12.93	13.07	13.18	13.32	12.68	12.57	12.43	12.32
SAB	56.43	56.5	56.37	NO	56.77	57.23	57.57	58.03	55.97	55.63	55.17	54.83
SHB	10.78	10.8	10.77	NO	10.87	10.98	11.07	11.18	10.67	10.58	10.47	10.38
SSB	17.08	17.08	17.09	YES	17.22	17.33	17.47	17.58	16.97	16.83	16.72	16.58
SSI	27.55	27.63	27.48	NO	27.75	28.1	28.3	28.65	27.2	27	26.65	26.45
TCB	24.4	24.4	24.4	YES	24.6	24.8	25	25.2	24.2	24	23.8	23.6
STB	33.82	33.88	33.76	NO	34.08	34.47	34.73	35.12	33.43	33.17	32.78	32.52
TPB	17.73	17.83	17.64	NO	17.92	18.28	18.47	18.83	17.37	17.18	16.82	16.63
VCB	91.5	91.5	91.5	YES	92	92.5	93	93.5	91	90.5	90	89.5
VHM	41.3	41.15	41.45	NO	41.9	42.2	42.8	43.1	41	40.4	40.1	39.5
VIB	19.3	19.35	19.25	NO	19.4	19.6	19.7	19.9	19.1	19	18.8	18.7
VJC	104.67	104.6	104.73	YES	105.33	105.87	106.53	107.07	104.13	103.47	102.93	102.27
VIC	40.85	40.82	40.88	YES	41.1	41.3	41.55	41.75	40.65	40.4	40.2	39.95
VPB	20.03	20	20.07	NO	20.22	20.33	20.52	20.63	19.92	19.73	19.62	19.43
VNM	67.87	67.7	68.03	NO	68.53	68.87	69.53	69.87	67.53	66.87	66.53	65.87
VRE	18.3	18.27	18.33	NO	18.45	18.55	18.7	18.8	18.2	18.05	17.95	17.8

- Resistance và Support: Là các hỗ trợ và kháng cự trong ngày của cổ phiếu. Nhà đầu tư khi mua bán thì cần theo các vùng giá hỗ trợ hay kháng cự.
- Pivot: Là nơi xác nhận xu hướng đảo chiều của cổ phiếu.

## CỔ PHIẾU CÓ KHỐI LƯỢNG GIAO DỊCH ĐỘT BIẾN

Ticker	Volume	AvgVolume 10 Days	Change %	Daily Returns %
LPB	15,963,300	2,769,600	576	4.88
MBS	14,027,400	4,653,740	301	-5.36
PVT	6,254,500	1,477,410	423	3.36
<b>BCR</b>	<b>4,394,900</b>	<b>2,103,980</b>	<b>208.89</b>	<b>1.75</b>
PSH	2,299,000	939,250	245	-6.74
DGW	2,077,900	1,008,560	206	-1.75
<b>AMV</b>	<b>2,023,500</b>	<b>341,850</b>	<b>591.93</b>	<b>-7.14</b>
DDG	1,940,700	490,700	396	-3.45
LTG	1,582,500	422,980	374	-11.03
<b>SRA</b>	<b>1,165,800</b>	<b>254,000</b>	<b>458.98</b>	<b>-8.57</b>
SAM	1,046,600	256,340	408	2.78
CTI	957,500	168,760	567	6.95
DBD	777,100	288,290	270	6.98
KPF	752,400	339,970	221	-6.67
<b>SDT</b>	<b>752,200</b>	<b>25,610</b>	<b>2937.13</b>	<b>0</b>
BMP	678,100	236,290	287	6.95
SIP	610,900	293,840	208	2.24
CRE	538,500	159,610	337	1.34
CSM	486,000	237,010	205	-0.86
<b>D2D</b>	<b>435,300</b>	<b>186,430</b>	<b>233.49</b>	<b>-6.54</b>
BMC	274,500	69,330	396	6.83
DXP	230,400	111,730	206	0
TDM	208,500	5,570	3,743	2.77
PWA	195,000	32,610	598	8.11
<b>MAC</b>	<b>183,200</b>	<b>34,390</b>	<b>532.71</b>	<b>0</b>
HCD	161,700	80,470	201	-1.09
BIG	159,400	31,170	511	2.53
ACC	154,600	25,460	607	6.84
PVI	141,400	66,490	213	1.54
KHP	125,800	48,870	257	-0.5
VTV	103,400	51,250	202	4.55
PAC	92,400	42,070	220	-0.12
VCP	74,800	24,120	310	1.8
VSH	71,800	20,940	343	0.6
VNR	69,700	11,990	581	-2.07
PBC	64,800	30,680	211	-1.43
NTC	51,800	14,320	362	6.23
TV3	51,700	2,210	2,339	1.69
ILA	51,100	15,560	328	4.3
SKH	49,000	13,090	374	-2.05

- Lưu ý: LPB...có khối lượng giao dịch đột biến lớn

# DANH MỤC KHUYẾN NGHỊ MUA BÁN CỦA SMART INVEST

Ngày khuyến nghị	Mã CK	Khuyến nghị hành động	Giá mua/bán	Hiệu suất sinh lời	Ghi chú
30-Sep	HSG	Mua	≤ 22	10% -20%	Giá thép đang có xu hướng tăng trở lại
30-Sep	VCG	Mua	≤ 19	10% -20%	Chờ đợi hệ thống pháp luật đầu tư đầu tư công mới được sửa đổi trong tháng 10/2025
30-Sep	GEX	Mua	≤ 22	10% -20%	Cổ phiếu có tính chất đầu cơ cao

## Các lưu ý cần chú ý:

- Hôm nay chúng tôi **KHÔNG MỞ MUA CỔ PHIẾU MỚI**;

## Tin tức kinh tế, vĩ mô

- Thị trường ngoại tệ:** Phiên 07/10, NHNN niêm yết tỷ giá trung tâm ở mức 24.153 VND/USD, tăng tiếp 20 đồng so với phiên cuối tuần trước. Tỷ giá mua giao ngay được giữ nguyên niêm yết ở mức 23.400 VND/USD. Tỷ giá bán giao ngay được niêm yết ở mức 25.310 VND/USD, thấp hơn 50 đồng so với trần tỷ giá. Trên thị trường LNH, tỷ giá chốt phiên với mức 24.858 VND/USD, tiếp tục tăng mạnh 88 đồng so với phiên 04/10. Tỷ giá trên thị trường tự do tăng 40 đồng ở cả hai chiều mua vào và bán ra, giao dịch tại 25.150 VND/USD và 25.250 VND/USD.
- Thị trường tiền tệ LNH:** Ngày 07/10, lãi suất chào bình quân LNH VND tiếp tục giảm từ 0,13 - 0,20 đpt ở tất cả các kỳ hạn từ 1M trở xuống so với phiên cuối tuần trước; cụ thể: ON 3,56%; 1W 3,70%; 2W 3,84% và 1M 4,04%. Lãi suất chào bình quân LNH USD đi ngang ở kỳ hạn ON trong khi giảm 0,01 – 0,02 đpt ở các kỳ hạn còn lại, giao dịch tại: ON 4,83%; 1W 4,88%; 2W 4,91%, 1M 4,93%. Lợi suất TPCP trên thị trường thứ cấp không thay đổi ở kỳ hạn 3Y trong khi giảm ở các kỳ hạn còn lại; chốt phiên với: 3Y 1,88%; 5Y 1,89%; 7Y 2,15%; 10Y 2,66%; 15Y 2,86%.
- Nghiệp vụ thị trường mở:** Trên kênh cầm cố, NHNN chào thầu 3.000 tỷ đồng, kỳ hạn 07 ngày, lãi suất ở mức 4,0%. Không có khối lượng trúng thầu, có 4.823,14 tỷ đồng đáo hạn trong phiên hôm qua. NHNN không chào thầu tín phiếu NHNN. Như vậy, NHNN hút ròng 4.823,14 tỷ đồng từ thị trường thông qua nghiệp vụ thị trường mở. Khối lượng lưu hành trên kênh cầm cố là 5.968,33 tỷ đồng, không có tín phiếu lưu hành trên thị trường.

## Các thức chốt lời và dừng lỗ

- Các mã trong danh mục chúng tôi khuyến nghị khi đạt hiệu suất sinh lời kỳ vọng nhà đầu tư có thể chốt lời hoặc đặt Trailing Stop (Các lệnh duy trì mức lãi mong muốn để đảm bảo tỷ lãi khi thị trường đảo chiều sau khi đã có lãi đạt kỳ vọng và đề tài khoản nuôi lãi chạy).

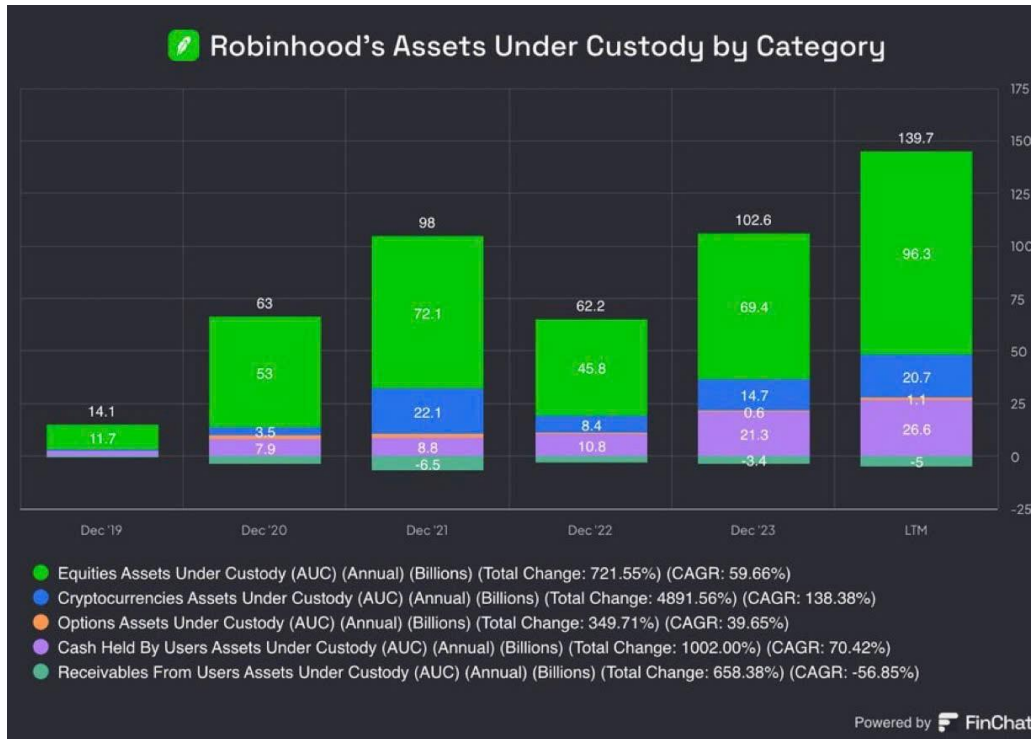
## Nguyên tắc dừng lỗ. Nhà đầu tư có thể lựa chọn các nguyên tắc dừng lỗ sau tùy theo quan điểm lựa chọn:

- Đặt mức dừng lỗ bằng ½ mức lợi nhuận trung bình mà mình kiếm được hàng năm;
- Đặt mức dừng lỗ theo điểm “Uncle”: Ngưỡng mà bản thân không thể chịu đựng được;
- Đặt mức dừng lỗ 10% ;



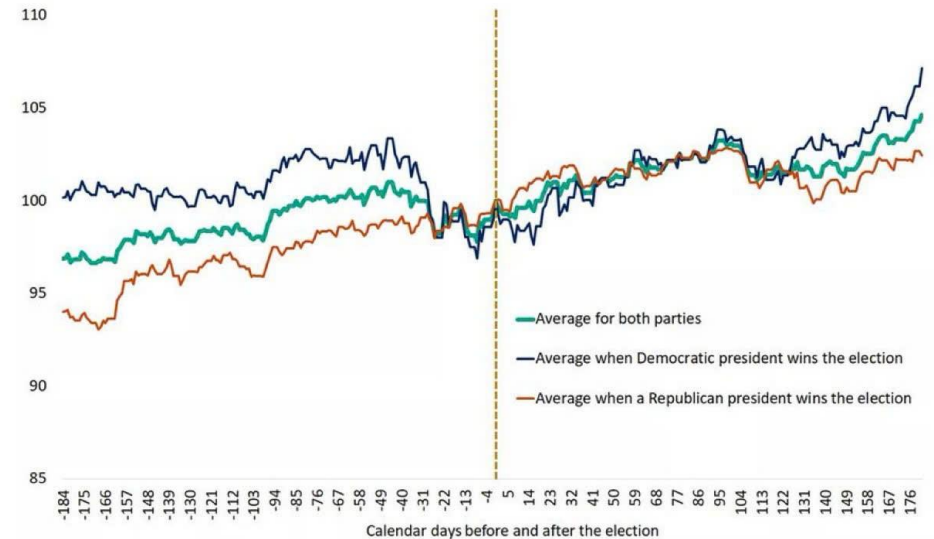


## Tài sản được lưu ký của Robinhood \$HOOD theo danh mục từ năm 2019 đến nay



## TTCK Mỹ có xu hướng tăng mạnh sau bầu cử

Markets tend to move higher following the U.S. Presidential election, regardless of which party is in office (Indexed to 100 on election day, 1964 - 2020)



Source: FactSet and Edward Jones Calculations. S&P 500 Price Index.

### NVIDIA – Lần này sẽ khác với sóng tăng giá mới ?



### APPL cho thấy tín hiệu giảm giá trong trung hạn ?



### Thị trường sẽ vào nhịp điều chỉnh theo mùa tháng 10 trước bầu cử



### Các thị trường mới nổi đã bắt kịp hiệu suất sinh lời của Nasdaq



**Kết luận:** Dự báo các chỉ số chính giao dịch sẽ giảm điểm vào phiên giao dịch tới nay.

(\*)**Bản quyền:** Bản tin này được bảo vệ bản quyền Công ty Cổ phần Chứng Khoán Smart Invest bởi luật pháp Việt Nam và các luật lệ, công ước khác. Mọi hình thức sao chép, tái bản, sử dụng trên các phương tiện truyền thông đối với Bản tin này cần được sự đồng thuận của Công ty cổ phần chứng khoán Smart Invest

**Tuyên bố miễn trách nhiệm:** Những dữ liệu trong Bản tin này được dựa trên và dẫn xuất từ những nguồn thông tin đại chúng và được cho là đáng tin cậy; tuy nhiên chúng tôi không bảo đảm và cam kết về tính chính xác và thích hợp của các thông tin đó đối với mọi đối tượng người dùng Dữ liệu trong Bản tin có thể thay đổi mà không cần báo trước Bản tin được viết cho mục đích cung cấp thông tin, không bao gồm bất cứ một khuyến nghị mua bán nào hướng tới mọi loại công cụ tài chính và cam kết trong bất kỳ chiến lược giao dịch nào Công ty cổ phần chứng khoán Smart Invest miễn trách đối với mọi hình thức hiểu và sử dụng Bản tin.



## CTCP CHỨNG KHOÁN SMART INVEST (AAS)

 <https://www.aas.com.vn>

 Tổng đài: 1900 1811

 [trungtamcskh@aas.com.vn](mailto:trungtamcskh@aas.com.vn)

Mở tài khoản ngay

